



Администрация Ненецкого автономного округа

РАСПОРЯЖЕНИЕ

от 11 декабря 2017 г. № 151-р
г. Нарьян-Мар

**Об утверждении границ зон охраны объекта
культурного наследия регионального значения
«Дом Шевелевых», особых режимов использования
земель и требований к градостроительным регламентам
в границах территорий данных зон**

В соответствии с Федеральным законом от 25.06.2002 № 73-ФЗ «Об объектах культурного наследия (памятниках истории и культуры) народов Российской Федерации», законом Ненецкого автономного округа от 13.03.2008 № 14-оз «Об объектах культурного наследия (памятниках истории и культуры), расположенных на территории Ненецкого автономного округа»:

1. Утвердить:

1) границы зон охраны объекта культурного наследия регионального значения «Дом Шевелевых», расположенного по адресу: Ненецкий автономный округ, г. Нарьян-Мар, ул. Тыко Вылки, д. 4, согласно Приложению 1;

2) режим использования земель и требования к градостроительным регламентам в границах территории охранной зоны объекта культурного наследия регионального значения «Дом Шевелевых», расположенного по адресу: Ненецкий автономный округ, г. Нарьян-Мар, ул. Тыко Вылки, д. 4, согласно Приложению 2.

2. Настоящее распоряжение вступает в силу со дня его подписания.

Временно исполняющий
обязанности губернатора
Ненецкого автономного округа



А.В. Цыбульский

Приложение 1
к распоряжению Администрации
Ненецкого автономного округа
от 11.12.2017 № 151-р
«Об утверждении границ зон
охраны объекта культурного
наследия регионального значения
«Дом Шевелевых», особых режимов
использования земель и требований
к градостроительным регламентам в
границах территорий данных зон»

**Границы зон охраны объекта культурного наследия
регионального значения «Дом Шевелевых»,
расположенного по адресу: Ненецкий автономный округ,
г. Нарьян-Мар, ул. Тыко Вылки, д. 4**

**Раздел I
Общие положения**

1. Географические координаты угловых точек зон охраны объекта культурного наследия регионального значения «Дом Шевелевых», расположенного по адресу: Ненецкий автономный округ, г. Нарьян-Мар, ул. Тыко Вылки, д. 4, представлены в Приложении 1 к настоящим Границам зон охраны.

2. План-схема охранной зоны объекта культурного наследия регионального значения «Дом Шевелевых», расположенного по адресу: Ненецкий автономный округ, г. Нарьян-Мар, ул. Тыко Вылки, д. 4, представлена в Приложении 2 к настоящим Границам зон охраны.

3. Для объекта культурного наследия регионального значения «Дом Шевелевых», расположенного по адресу: Ненецкий автономный округ, г. Нарьян-Мар, ул. Тыко Вылки, д. 4 (далее – памятник), назначается одна зона охраны – охранный зона.

**Раздел II
Описание охранной зоны**

4. Охранный зона памятника – территория, в пределах которой в целях обеспечения сохранности объекта культурного наследия в его историческом ландшафтном окружении устанавливается особый режим использования земель, ограничивающий хозяйственную деятельность и запрещающий строительство, за исключением применения специальных мер, направленных на сохранение и регенерацию историко-градостроительной или природной среды объекта культурного наследия.

5. Охранный зона назначается вокруг территории памятника и включает в себя соседние (смежные) участки, занятые в основном хозяйственными

постройками, и свободные от застройки участки, определяющие зону наилучшего визуального восприятия памятника.

6. Протяженность границы охранной зоны 467 м.

Раздел III

Описание границ охранной зоны

7. Граница охранной зоны устанавливается:

граница начинается от точки 1, расположенной на южном контуре проезжей части ул. Тыко Вылки и следует в юго-восточном направлении, проходя вдоль западного фасада дома № 6 по ул. Тыко Вылки, затем продолжаясь до точки 4 на местности в том же направлении, протяженность 58,0 м;

от точки 4 до точки 7 граница поворачивает под 90° в западном – юго-западном направлении и следует вдоль фасада дома № 6а по ул. Тыко Вылки, протяженность 29,0 м;

от точки 7 до точки 9 граница поворачивает под 90° в юго-восточном направлении и следует до северо-восточного угла нежилого кирпичного строения юго-западнее дома № 6а по ул. Тыко Вылки, общая протяженность 15,0 м;

от точки 9 до точки 11 граница следует вдоль северного, а затем вдоль западного фасадов нежилого кирпичного строения юго-западнее дома № 6а по ул. Смидовича, протяженность 12,0 м;

от точки 11 до точки 12 граница поворачивает в юго-западном направлении и следует до северо-восточного угла дома № 21б по ул. Смидовича, протяженность 15,0 м;

от точки 12 до точки 17 граница следует вдоль северного фасада дом № 21б по ул. Смидовича, протяженность 29,0 м;

от точки 17 до точки 20 граница, следуя вдоль северного фасада дома № 21а по ул. Смидовича, доходит до восточного контура проезжей части в дворовой территории дома № 19 по ул. Смидовича, протяженность 40,0 м;

от точки 20 до точки 24 граница поворачивает под 90° в северо-западном направлении и следует вдоль восточного контура проезжей части в дворовой территории дома № 19 по ул. Смидовича до пересечения с южным контуром проезжей части ул. Тыко Вылки, протяженность 80,0 м;

от точки 24 до точки 25 граница следует вдоль южного контура проезжей части ул. Тыко Вылки, протяженность 40,0 м;

от точки 25 до точки 31 граница поворачивает под 90° в юго-восточном направлении и следует вдоль ограждения дома № 2а по ул. Тыко Вылки до юго-восточного угла нежилого строения во дворе дома № 2а, протяженность 36,0 м;

от точки 31 до точки 32 граница поворачивает в юго-восточном направлении до пересечения с северо-западным углом нежилого кирпичного строения (гаражи), протяженность 1,0 м;

от точки 32 до точки 35 граница следует вдоль северного фасада нежилого кирпичного строения (гаражи) во дворе дома № 21б по ул. Смидовича, затем по южному фасаду нежилого кирпичного строения (гаражи) во дворе дома № 4 по ул. Тыко Вылки, протяженность 25,0 м;

от точки 35 до точки 38 граница поворачивает к ограждению дома № 4 по ул. Тыко Вылки и следует в северо-западном направлении вдоль ограждения до пересечения с южным контуром проезжей части ул. Тыко Вылки, протяженность 39,0 м;

от точки 38 до точки 1 граница следует вдоль южного контура проезжей части ул. Тыко Вылки в северо-восточном направлении, протяженность 48,0 м.

Приложение 1
к Границам зон охраны объекта
культурного наследия
регионального значения
«Дом Шевелевых», расположенного
по адресу: Ненецкий автономный
округ, г. Нарьян-Мар,
ул. Тыко Вылки д. 4,
утвержденным распоряжением
Администрации
Ненецкого автономного округа
от 11.12.2017 № 151-р

**Географические координаты угловых точек
зон охраны объекта культурного наследия
регионального значения «Дом Шевелевых»,
расположенного по адресу:
Ненецкий автономный округ,
г. Нарьян-Мар, ул. Тыко Вылки, д. 4**

Метод определения координат – аналитический.
Погрешность положения характерной точки 0,1 м.

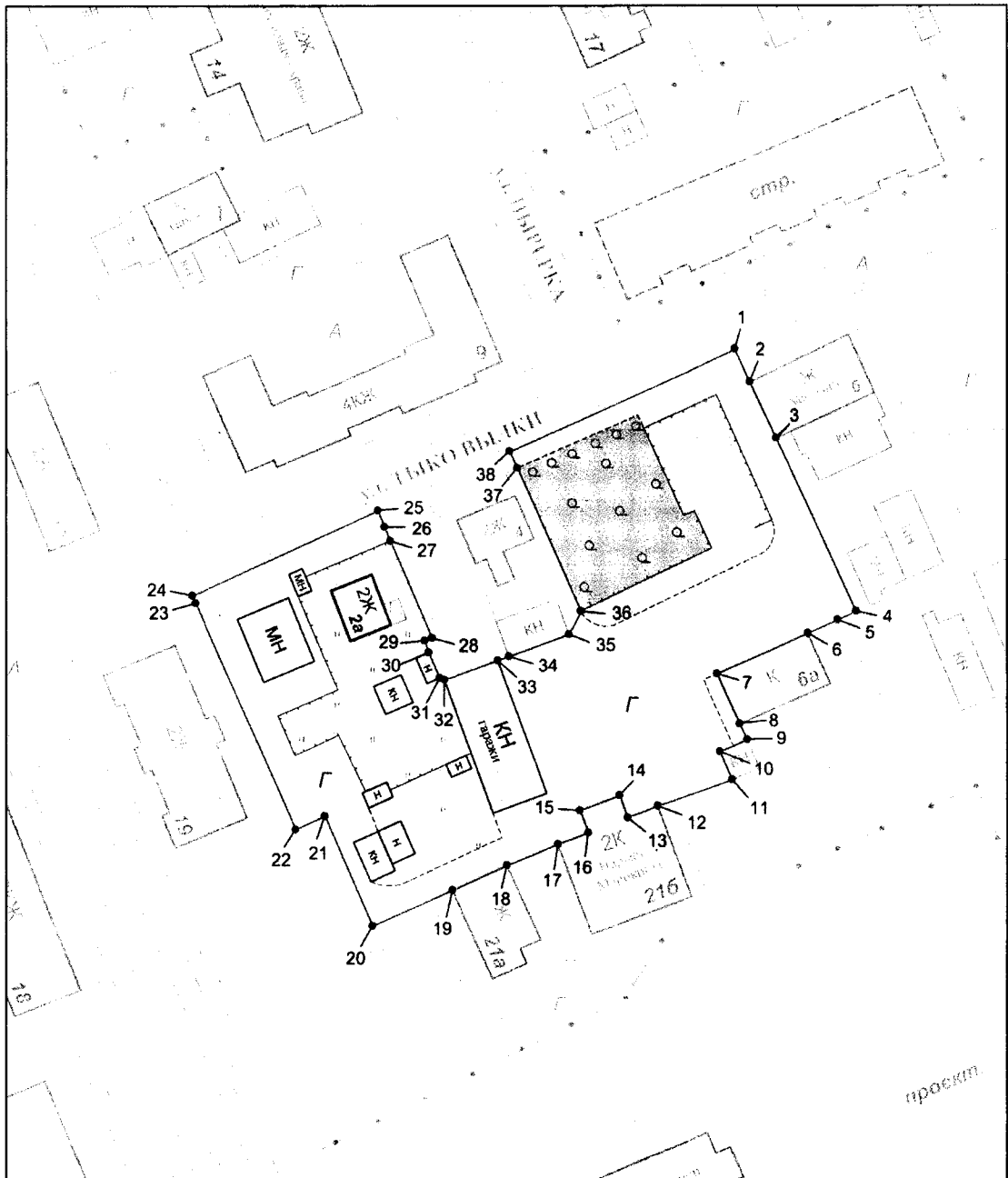
Обозначение поворотной точки на карте-схеме	Географические координаты поворотных (характерных) точек границ (в местной системе координат)	
	X	Y
Территория памятника		
1	7908.89	8044.37
2	7905.53	8045.86
3	7877.23	8058.43
4	7872.75	8056.10
5	7868.44	8044.22
6	7867.64	8042.02
7	7863.78	8031.44

8	7864.10	8030.52
9	7869.24	8028.32
10	7871.50	8027.53
11	7872.06	8029.01
12	7891.04	8020.75
13	7893.80	8019.61
14	7897.03	8018.27
1	7908.89	8044.37
Охранная зона памятника		
1	7929.16	8088.93
2	7922.77	8091.88
3	7911.45	8097.10
4	7877.13	8112.91
5	7875.48	8109.21
6	7872.88	8103.39
7	7864.85	8085.40
8	7854.80	8089.89
9	7851.60	8091.41
10	7849.23	8086.00
11	7843.65	8088.39
12	7838.52	8073.67
13	7836.26	8067.68
14	7840.60	8066.05
15	7837.67	8058.28







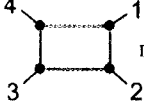
16	7833.33	8059.91
17	7833.33	8053.92
18	7826.97	8043.84
19	7822.10	8033.01
20	7814.99	8017.21
21	7836.64	8007.75
22	7834.03	8001.97
23	7878.85	7982.15
24	7880.31	7981.50
25	7897.03	8018.27
26	7893.80	8019.61
27	7891.04	8020.75
28	7872.06	8029.00
29	7871.50	8027.53
30	7869.24	8028.32
31	7864.10	8030.52
32	7863.78	8031.44
33	7867.63	8042.02
34	7868.44	8044.22
35	7872.75	8056.10
36	7877.23	8058.43
37	7905.53	8045.86
38	7908.89	8044.37
1	7929.16	8088.93

Приложение 2
к Границам зон охраны объекта
культурного наследия
регионального значения
«Дом Шевелевых»,
расположенного по адресу:
Ненецкий автономный округ,
г. Нарьян-Мар, ул. Тыко Вылки д. 4,
утвержденным распоряжением
Администрации
Ненецкого автономного округа
от 11.12.2017 № 151-р

**План-схема охранной зоны объекта культурного наследия
регионального значения «Дом Шевелевых»,
расположенного по адресу:
Ненецкий автономный округ,
г. Нарьян-Мар, ул. Тыко Вылки, д. 4**



УСЛОВНЫЕ ОБОЗНАЧЕНИЯ:

-  объекты культурного наследия регионального значения;
-  активная средовая застройка;
-  застройка традиционного типа;
-  нейтральная фоновая застройка;
-  нежилые строения;
-  расположение проектируемых зданий;
-  границы охранной зоны (ОЗ) объекта культурного наследия "Дом Шевелевых";

Приложение 2
к распоряжению Администрации
Ненецкого автономного округа
от 11.12.2017 № 151-р
«Об утверждении границ зон
охраны объекта культурного
наследия регионального значения
«Дом Шевелевых», особых режимов
использования земель и требований
к градостроительным регламентам в
границах территорий данных зон»

**Режим использования земель
и требования к градостроительным регламентам
в границах территории охранной зоны объекта
культурного наследия регионального значения
«Дом Шевелевых», расположенного по адресу:
Ненецкий автономный округ,
г. Нарьян-Мар, ул. Тыко Вылки, д. 4**

1. В границах территории охранной зоны объекта культурного наследия регионального значения «Дом Шевелевых», расположенного по адресу: Ненецкий автономный округ, г. Нарьян-Мар, ул. Тыко Вылки, д. 38 (далее – памятник):

1) запрещается:

осуществление любой хозяйственной деятельности, создающей угрозы повреждения, разрушения или уничтожения объекта культурного наследия;

строительство любых новых объектов, за исключением применения специальных мер, направленных на сохранение и регенерацию историко-градостроительной или природной среды объекта культурного наследия;

при проведении капитального ремонта объекта культурного наследия:

- изменять габариты (этажность, длину по фронту улицы, ширину в глубину квартала);

- изменять пропорции здания в целом и отдельных его элементов (окон, дверных проемов, межоконных проемов, уклоны кровли);

- уничтожать элементы декора (наличники, решетки, карнизы, тяги, козырьки, трубные завершения и иные детали);

использовать при ремонте любых зданий фасадные отделочные материалы, не характерные для исторической среды, в том числе:

- использование белого силикатного кирпича для любых целей;

- облицовку цоколей бетонной фасадной и керамической плиткой;

- обшивку наружных стен зданий сайдингом, крупногабаритными (более 250*100 мм) фасадными панелями;

- закладку окон кирпичом и иными стеновыми материалами;

- устройство глухих железных дверей;

- ограждение балконов и лоджий сплошными листами из профилированного металла;

применять не соответствующие исторической среде позднего барокко и классицизма цветовые решения в отделке фасадов и конструктивных деталей при ремонте зданий, использовать яркие, насыщенные монохромные цвета (синий, красный, зеленый, желтый);

осуществлять раздел земельных участков в случае, если такой раздел приводит к изменению исторической планировки;

осуществлять посадку любых зеленых насаждений, не предусмотренных проектом благоустройства территории;

использовать в качестве ограждения участков промышленные бетонные ограждения, сплошные заборы из металлического профилированного настила и сплошные деревянные заборы;

проводить земляные работы, ухудшающие гидрогеологические и экологические условия, и несущие угрозу существованию объекта культурного наследия;

прокладывать инженерные коммуникации (теплотрассы, газопроводы, кабельные линии и пр.) надземным, воздушным способами, в том числе закреплять их на фасадах объекта культурного наследия;

размещать технические устройства (антенны, кондиционеры и т.д.) на фасадах объекта культурного наследия, за исключением технических устройств, необходимых для обеспечения безопасной эксплуатации объекта;

осуществлять вырубку зеленых насаждений, за исключением санитарных рубок и работ по регулированию зеленых насаждений в зонах зрительного восприятия объекта культурного наследия;

размещать любые временные строения и сооружения (хозяйственные постройки, гаражи, торговые киоски, павильоны, палатки и т.д.);

размещать перед фасадами объекта культурного наследия рекламные сооружения любых форматов, стендов и вывесок, за исключением информационных надписей и обозначений, устанавливаемых на объектах культурного наследия в целях их популяризации;

устанавливать мачтовые и башенные конструкции;

осуществлять частичную, фрагментарную окраску либо отделку фасадов;

осуществлять приспособление существующих зданий и строений под промышленные и складские предприятия в том числе, загрязняющие почву, атмосферу, водоемы, обладающие взрывоопасными и пожароопасными характеристиками;

использовать здания и строения для размещения объектов транспорта, создающих повышенные грузовые потоки;

осуществлять устройство парковок и стоянок легкового и грузового автомобильного транспорта.

2) разрешается:

осуществлять реставрацию объекта культурного наследия, капитальный ремонт объектов капитального строительства, не являющихся объектами культурного наследия, и их частей при физическом износе, при согласовании соответствующей проектной документации с уполномоченным органом в области охраны объектов культурного наследия;

осуществлять разработку и применение специальных мер, направленных на сохранение и восстановление историко-градостроительной или природной среды объекта культурного наследия, а именно:

- воссоздание утраченной исторической застройки (осуществляется на основе документации, позволяющей обеспечить достоверность проекта воссоздания: проектная построечная документация (или копия), полный обмер (ручной или фотограмметрический), материалы подробной фотофиксации; с использованием строительных материалов, применявшихся при строительстве утраченных исторических зданий);

- разработку и утверждение проекта красных линий;

осуществлять проведение комплекса работ по обеспечению пожарной безопасности объекта культурного наследия и его защиты от динамических воздействий;

осуществлять проведение благоустроительных работ, в том числе:

- санитарные рубки самосеивной древесно-кустарниковой растительности, в том числе уборка сухостоя, кронирование древесных насаждений;

- устройство клумб и цветников, партерных газонов и линейных посадок декоративных кустарников;

- установка объектов внешнего благоустройства (малые архитектурные формы, светильники, скамейки, урны, тумбы для расклеивания театральные и концертные афиш, стенды для газет и т.д.);

- устройство сквозных ограждений высотой не более 1,8 метра;

- мощение тротуарным камнем тротуаров и пешеходных дорожек;

- устройство смотровых площадок;

осуществлять снос либо визуальную нейтрализацию дисгармонирующих объектов с помощью зеленых буферных зон, изменение их объемно-пространственного решения, изменение архитектурного облика фасадов, снос по мере амортизации;

использовать при устройстве навесов прозрачный поликарбонат или тонированный ароматическими цветами (серый, коричневый);

применять асфальтобетонное покрытие автодорог;

создавать и оборудовать информационные центры и тематические экспозиционные участки;

размещать объекты регулирования дорожного движения, элементы уличного освещения и подсветки зданий, не препятствующие визуальному восприятию объекта культурного наследия.
